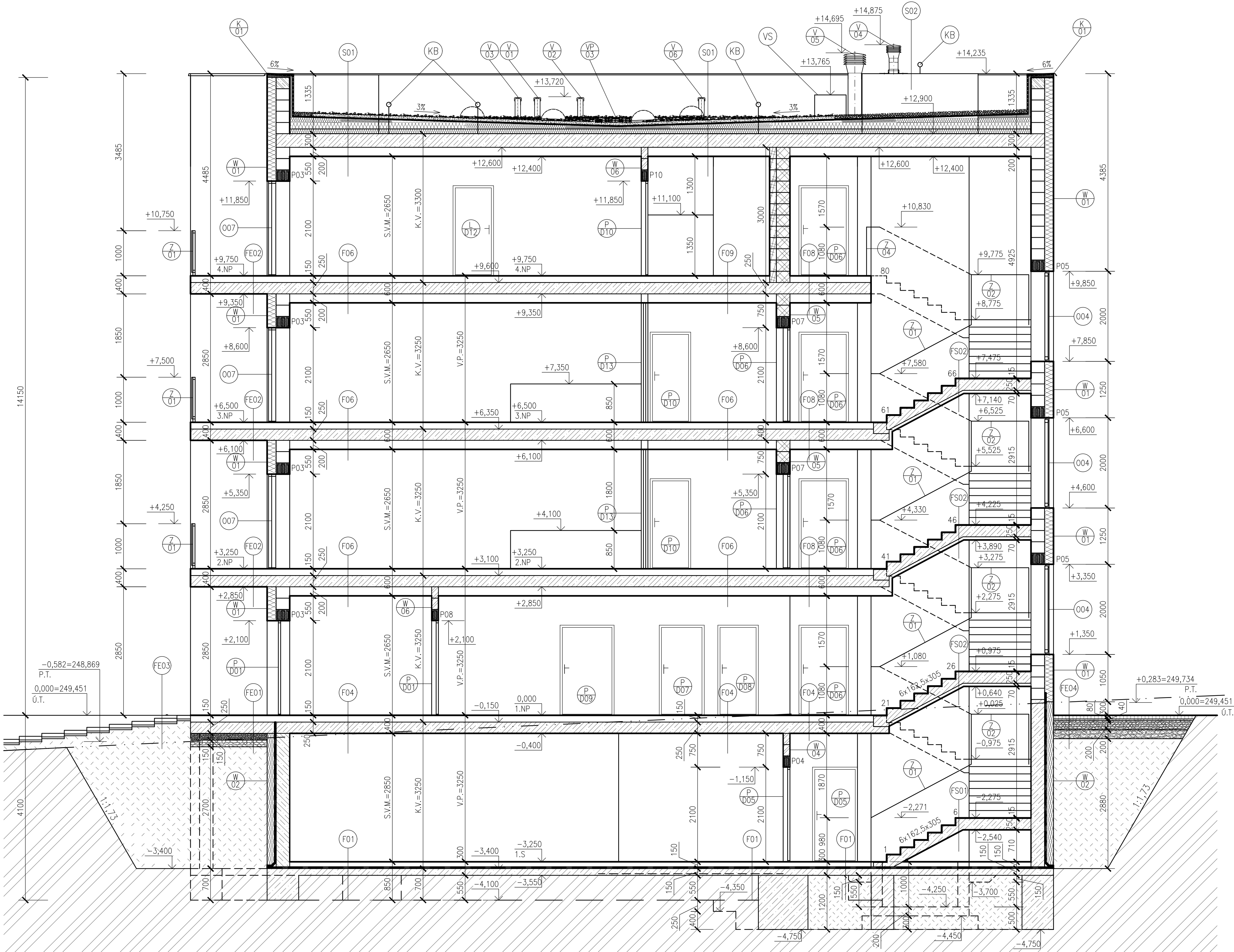


ŘEZ A-A'



LEGENDA ZNAČENÍ

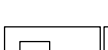
- 001 - 0XX OZNAČENÍ OKEN, PARAPETŮ; VIZ. VÝPIS OKEN
- 101 - 1XX OZNAČENÍ LEVÝCH DVEŘÍ, ZÁRUBNÍ, PRAHŮ; VIZ. VÝPIS DVEŘÍ
- P001 - PXX OZNAČENÍ PRAVÝCH DVEŘÍ, ZÁRUBNÍ, PRAHŮ; VIZ. VÝPIS DVEŘÍ
- Z01 - ZXX OZNAČENÍ ZÁMEČNICKÝCH PRVKŮ; VIZ. VÝPIS PRVKŮ
- W01 - WXX OZNAČENÍ SKLADBY STĚN; VIZ. VÝPIS SVISLÝCH KONSTRUKCÍ
- K01 - KXX OZNAČENÍ KLEMPÍŘSKÝCH VÝROBKŮ; VIZ. VÝPIS KLEMPÍŘSKÝCH VÝROBKŮ
- V01 - VXX ODVĚTRÁNÍ, POUŽIT SYSTÉMOVÝ PROSTUP S MANŽETOU
- VP03 STŘEŠNÍ VTKO S MANŽETOU, VYHŘÍVANÝ, DN110 + OCHRANNÝ KOŠ
- S01 - SXX OZNAČENÍ SKLADEB STŘECH; VIZ. VÝPIS PODLAH
- F01 - FXO OZNAČENÍ SKLADEB VNITŘNÍCH PODLAH; VIZ. VÝPIS PODLAH
- FS01 - FSXX OZNAČENÍ SKLADEB VNITŘNÍCH PODLAH NA SCHODIŠTÍCH; VIZ. VÝPIS PODLAH
- FE01 - FEXX OZNAČENÍ SKLADEB VNĚJŠÍCH PODLAH; VIZ. VÝPIS PODLAH
- KB KOTEVNÍ SYSTÉMOVÝ BOD S VODICÍM LANEM
- VS VÝLEZ NA STŘECHU - 1400x700x1360 (DxŠxV), SKLÁPĚCÍ ŽEBŘÍK, IZOLOVANÉ HORNÍ A SPODNÍ VÍKO, POŽÁRNÍ ODOLNOST EI30

LEGENDA MATERIÁLŮ

- KERAMICKÁ NEBROUŠENÁ CIHLA NA MALTU  
tl. 300 mm,  $\lambda=0,310$  W/m\*K, SPOTŘEBA 16ks/m<sup>2</sup>, min. NEPRŮZVUČNOST 57dB, PEVNOST V TLAKU ZDIVA P20,  $\rho=1000$  kg/m<sup>3</sup>, REAKCE NA OHĚN - TŘÍDA A1 - NEHOŘLAVÉ, POŽÁRNÍ ODOLNOST REI 180 DP1, NA ZDICÍ MALTU TŘÍDY M10 tl. 12 mm
- KERAMICKÁ NEBROUŠENÁ CIHLA NA MALTU  
tl. 300 mm,  $\lambda=0,310$  W/m\*K, SPOTŘEBA 16ks/m<sup>2</sup>, min. NEPRŮZVUČNOST 57dB, PEVNOST V TLAKU ZDIVA P20,  $\rho=1000$  kg/m<sup>3</sup>, REAKCE NA OHĚN - TŘÍDA A1 - NEHOŘLAVÉ, POŽÁRNÍ ODOLNOST REI 180 DP1, NA ZDICÍ MALTU TŘÍDY M10 tl. 12 mm
- KERAMICKÁ BROUŠENÁ CIHLA NA MALTU PRO TENKÉ SPÁRY  
tl. 150 mm,  $\lambda=0,260$  W/m\*K, SPOTŘEBA 8ks/m<sup>2</sup>, min. NEPRŮZVUČNOST 43dB, PEVNOST V TLAKU ZDIVA P10,  $\rho=850$  kg/m<sup>3</sup>, REAKCE NA OHĚN - TŘÍDA A1 - NEHOŘLAVÉ, POŽÁRNÍ ODOLNOST EI 180 DP1, NA ZDICÍ MALTU TŘÍDY M10 tl. 1 mm
- POROBETONOVÁ TVÁRNICE NA MALTU PRO TENKÉ SPÁRY  
tl. 150mm, min. NEPRŮZVUČNOST 41dB, PEVNOST V TLAKU ZDIVA P4,  $\rho=550$  kg/m<sup>3</sup>, REAKCE NA OHĚN - TŘÍDA A1 - NEHOŘLAVÉ, POŽÁRNÍ ODOLNOST EI 180 DP1, NA ZDICÍ MALTU TŘÍDY M5 tl. 1 mm
- ŽELEZOBETON  
BETON: C30/37 XC2,  $W_{max}=0,5$  S4; OCEL: B550B
- PROSTÝ BETON  
C20/25 XC2,  $W_{max}=0,5$ , S4
- DESKY Z FASÁDNÍHO EXTRUDOVANÉHO POLYSTYRENU  
tl. 200mm,  $\lambda=0,035$  W/m\*K, PEVNOST V TLAKU PŘI 10% STLAČENÍ=300kPa
- ZEMINA PŮVODNÍ
- ZEMINA NASYPANÁ
- ŠŤĚRK  
FRAKCE 16-63mm
- ŠŤĚRKOPÍSEK  
FRAKCE 0-16
- KAČÍREK  
FRAKCE 16-32mm
- EXTENZIVNÍ SUBSTRÁT
- HYBRIDNÍ DESKA  
ENVIBOARD 20
- DESKY Z PĚNOVÉHO POLYSTYRENU  
VLASTNOSTI DLE SKLADEB KONSTRUKCÍ
- PÁS Z SBS MODIFIKOVANÉHO ASFALTU  
OXIDOVANÝ PÁS TYPU S, SKLENĚNÁ ROHOŽ,  $\mu=20$  000,  $m=4,3$  kg/m<sup>2</sup>

POZNÁMKY

- HYDROIZOLACE VYTAŽENA MIN. 300 mm NAD ÚROVEŇ TERÉNU
- PODROBNĚJŠÍ SKLADBY KONSTRUKCÍ - VIZ. PŘÍLOHA VÝPIS SKLADEB

0,000 = 249,451 m. n.m., B.p.v. / SOUŘADNICOVÝ SYSTÉM S-JTSK					
PŘEDMĚT	BAKALÁŘSKÁ PRÁCE				FAKULTA STAVEBNÍ posuzování stavebníků
VYPRACOVAL	ČERMÁK RADEK				
KONTROLOVAL	DOC. ING. JAN PĚNČÍK, PH.D.				
STAVEBNÍK	ČERMÁK RADEK, NĚMČANY 40, 684 01 NĚMČANY				
MÍSTO STAVBY	NĚMČANY, k.ú. NĚMČANY, parc.č. 2354/1				
NÁZEV STAVBY	BYTOVÝ DŮM				
STAVEBNÍ OBJEKT	SO.01 STAVEBNÍ OBJEKT 1 - BYTOVÝ DŮM			FORMÁT	A1
ČÁST	DLE VYHL. č. 499/2006 Sb. VE ZNĚNÍ ÚČINNÉM OD 1.1.2018			DATUM	05/2021
OBSAH:	ŘEZ A-A'			STUPEŇ PD	DPS
				MĚŘÍTKO	Č. VÝKRESU 1:50 D.1.1.06